



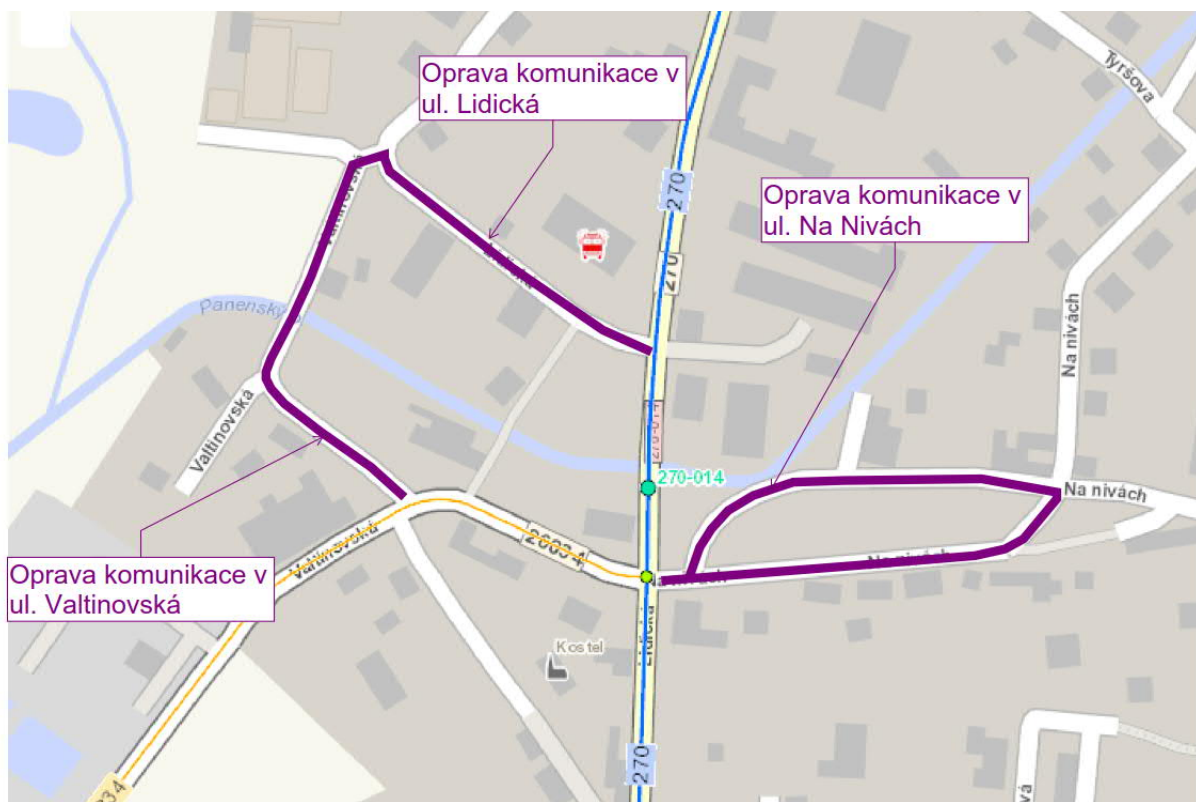
Miroslav Ira
projektová a inženýrská činnost
ve výstavbě
tel.: +420 604 103 168
email: iramiroslav@seznam.cz
web: www.miraira.wz.cz

OPRAVA KRYTU OBJÍZDNÝCH TRAS PO STAVBĚ II/270 JABLONNÉ V PODJEŠTĚDÍ



Dokumentace pro provedení souvislé údržby komunikace

OPRAVA KRYTU OBJÍZDNÝCH TRAS PO STAVBĚ II/270 JABLONNÉ V PODJEŠTĚDÍ



AKCE: OPRAVA KRYTU OBJÍZDNÝCH TRAS PO STAVBĚ II/270
JABLONNÉ V PODJEŠTĚDÍ

INVESTOR: LIBERECKÝ KRAJ
U JEZU 642/2A, 461 80 LIBEREC 2

OBJEDNATEL: KRAJSKÁ SPRÁVA SILNIC LIBERECKÉHO KRAJE, P.O.
ČESKÉ MLÁDEŽE 632/32, 460 06 LIBEREC VI

DATUM: ZÁŘÍ 2019

STUPEŇ/OBSAH: DOKUMENTACE PRO PROVEDENÍ SOUVISLÉ ÚDRŽBY
KOMUNIKACE

A. PRŮVODNÍ ZPRÁVA

B. SOUHRNNÁ TECHNICKÁ ZPRÁVA

C. FOTODOKUMENTACE STÁVAJÍCÍHO STAVU

C.1 SITUACE, C.2 CHARAKTERISTICKÝ PŘÍČNÝ ŘEZ

D. POLOŽKOVÝ ROZPOČET



Miroslav Ira
projektová a inženýrská činnost
ve výstavbě
tel.: +420 604 103 168
email: iramiroslav@seznam.cz
web: www.miraira.wz.cz

OPRAVA KRYTU OBJÍZDNÝCH TRAS PO STAVBĚ
II/270 JABLONNÉ V PODJEŠTĚDÍ



Dokumentace pro provedení souvislé údržby komunikace

Obsah:

A. Průvodní zpráva	4
1 Identifikační údaje	4
1.1 Označení stavby	4
1.2 Investor / objednatel stavby	4
1.3 Projektant / zhotovitel projektové dokumentace	4
1.4 Předmět dokumentace	4
2 Seznam vstupních podkladů	4
3 Údaje o území	4
3.1 Rozsah řešeného území/komunikace	4
3.2 Údaje o ochraně území dle jiných právních předpisů	5
3.3 Údaje o vozovce a o odtokových poměrech	5
3.4 Údaje o souladu s územně plánovací dokumentací	5
3.5 Seznam souvisejících a podmiňujících investic	5
3.6 Seznam pozemků a staveb dotčených zamýšlenou údržbou vozovky	5
4 Údaje o stavbě	5
4.1 Nová stavba nebo změna dokončené stavby	5
4.2 Údaje o dodržení technických požadavků na stavby o obecných technických požadavků zabezpečujících bezbariérové užívání	6
4.3 Údaje o splnění požadavků dotčených orgánů	6
4.4 Navrhované kapacity stavby a základní bilance	6
4.5 Základní předpoklady výstavby	6
5 Členění stavby na objekty technická a technologická zařízení	6
5.1 Členění stavby	6
B. Souhrnná technická zpráva	6
1 Popis území pro realizaci souvislé údržby	6
1.1 Výčet a závěry provedených průzkumů a rozborů	6
1.2 Stávající ochranná a bezpečnostní pásma	6
1.3 Vliv na okolní stavby a pozemky ochrana okolí, vliv provedení údržby na odtokové poměry v území.	7
1.4 Požadavky na asanace, demolice a kácení dřevin	7
1.5 Požadavky na zábory ZPF a LPF	7
1.6 Územně technické podmínky – napojení na stávající dopravní infrastrukturu	7
1.7 Věcné a časové vazby, podmiňující, vyvolané a související investice	7
2 Celkový popis stavby	7
2.1 Celkový popis prováděné údržby	7
2.2 Bezbariérové užívání staveb	7
2.3 Bezpečnost při užívání stavby	8



Miroslav Ira
projektová a inženýrská činnost
ve výstavbě
tel.: +420 604 103 168
email: iramiroslav@seznam.cz
web: www.miraira.wz.cz

OPRAVA KRYTU OBJÍZDNÝCH TRAS PO STAVBĚ
II/270 JABLONNÉ V PODJEŠTĚDÍ



Dokumentace pro provedení souvislé údržby komunikace

2.4	Základní technický popis uvažované souvislé údržby	8
3	Připojení na technickou infrastrukturu	9
4	Dopravní řešení	9
5	Popis vlivu stavby na životní prostředí a jeho ochrana	9
6	Zásady organizace výroby a výstavby	10
7	C. Fotodokumentace stávajícího stavu	23



Miroslav Ira
projektová a inženýrská činnost
ve výstavbě
tel.: +420 604 103 168
email: iramiroslav@seznam.cz
web: www.miraira.wz.cz

OPRAVA KRYTU OBJÍZDNÝCH TRAS PO STAVBĚ
II/270 JABLONNÉ V PODJEŠTĚDÍ



Dokumentace pro provedení souvislé údržby komunikace

A. Průvodní zpráva

1 Identifikační údaje

- 1.1 Označení stavby** Oprava krytu objízdných tras po stavbě II/270 Jablonné v Podještědí
- 1.2 Investor / objednatel stavby**
Liberecký kraj
U Jezu 642/2a
461 80 Liberec 2

Krajská správa Libereckého kraje, p.o.
České mládeže 632/32, 460 06 Liberec 6
- 1.3 Projektant / zhotovitel projektové dokumentace**
Miroslav Ira
projektová a inženýrská činnost ve výstavbě
Sokolská 1149/26
460 01 Liberec 1
IČ: 76251055
zapsaný u živnostenského rejstříku MM Liberec, č.j. ZU
MML/157/08/Ko/2 ze dne 5.4.2008
autorizovaný technik v oboru dopravní stavby, mosty a inženýrské
konstrukce, číslo autorizace 0500978
- 1.4 Předmět dokumentace** Dokumentace pro provedení souvislé údržby komunikace

2 Seznam vstupních podkladů

- Fotodokumentace a prohlídka stávajícího stavu
- Lokální měření na místě
- Mapové podklady
- Zadání objednatele k provedení souvislé údržby krytu vozovky

3 Údaje o území

3.1 Rozsah řešeného území/komunikace

Na základě požadavku objednatele a zadání, se jedná o opravy stávajícího krytu místní komunikace převážně s asfaltobetonovým krytem, nebo z části s krytem z penetračního makadamu, a to v ul. Na Nivách, v ul. Lidická (úsek od sil.II/270 k ul. Valtinovská) a v ul. Valtinovská (od tenisových kurtů k sil.III/26834). Jedná se o komunikace v intravilánu města Jablonné v Podještědí. Délka uvažované předmětné opravy krytu úseku vozovky je v ulici Na Nivách 315 m, v ul. Lidická 131 m, v ul. Valtinovská v délce 180 m. V úseku předmětných komunikací bude nutné zachovat, upravit a napojit stávající přilehlé nemovitosti, hospodářské sjezdy, křižovatky, realizovat vyčištění přilehlých příkopů a rigolů vč. obnovy jejich tvaru a sklonu, provést obnovu krajnic a okrajů vozovky.



Miroslav Ira
projektová a inženýrská činnost
ve výstavbě
tel.: +420 604 103 168
email: iramiroslav@seznam.cz
web: www.miraira.wz.cz

OPRAVA KRYTU OBJÍZDNÝCH TRAS PO STAVBĚ
II/270 JABLONNÉ V PODJEŠTĚDÍ



Dokumentace pro provedení souvislé údržby komunikace

ul. Na Nivách - délka 315 m, proměnné šíře 4,50 - 5,50 m

ul. Lidická (úsek od sil. II/270 - k ul. Valtínovská u tenis. kurtů) - délka 131 m, proměnné šíře 4,50 - 6,40 m

ul. Valtínovská (úsek od ul. Lidické k sil. III/26834) - délka 180 m, proměnné šíře 3,20 - 5,50 m

3.2 Údaje o ochraně území dle jiných právních předpisů

Stavba se nenachází v chráněné krajinné oblasti.

V rámci realizace udržovacích prací nebude realizováno kácení dřevin rostoucích mimo les. Při stavební činnosti je nutno dodržet podmínky a to zejména výkopové práce provádět ve větší vzdálenosti než 0,5 m od místa případného styku kmene s původním povrchem, zamezit poškození borky dřevin při případných výkopových pracích. Mezi deponie stavebních materiálů, objekty zařízení staveniště, i odstavení stavební mechanizace budou umístovány na stávající zpevněné plochy či na dotčenou komunikaci, nebude zasahováno do okolních lučních a lesních pozemků.

3.3 Údaje o vozovce a o odtokových poměrech

Jedná se o vozovku se stmelěným krytem z asfaltové hmoty a šterkovým podkladem, v minulosti realizovanými lokálními opravami krytu z asfaltového betonu bez výřezu, z části rovněž s asfaltobetonovým krytem. Na povrchu vozovky jsou viditelné lokální nerovnosti a deformace, výskyt lokálních trhlin a lokální rozpad pojiva v krytu vozovky. Vozovka je povrchově odvodněna přirozeným odtokem dešťových povrchových vod dle vedení nivelety vozovky v terénu, dle stávajících příčných a podélných sklonů vozovky do stávajícího systému otevřených příkopů, rigolů přes nezpevněné, nebo přes nezpevněnou krajnici do přilehlého terénu. Podkladní konstrukční vrstvy vozovky lze předpokládat nestmelené, vrstva vzniklá z kamenné kostry po prolití asfaltovým pojivem a následném zaplnění povrchových mezer rozprostřeným a zhutněným drceným kamenivem, nebo podklad z asfaltobetonu.

3.4 Údaje o souladu s územně plánovací dokumentací

Souvislou údržbu úseku stávajících krytů předmětných místních komunikací nedejde k zásahům do územně plánovací dokumentace. Z uvedeného důvodu nevyplývá potřeba koordinace s územně plánovací dokumentací. Údržba vozovky bude realizována na stávajících pozemcích, na kterých je komunikace současně umístěna, ul. Na Nivách na p.p.č.1277, 243/5, 1279/2, 242/1 v k.ú. Jablonné v Podještědí [561631], ul. Lidická na p.p.č.282/15 v k.ú. Jablonné v Podještědí [561631], ul. Valtínovská na p.p.č.1287, 1338/1, 1427/1, 1427/3, 1427/4 v k.ú. Jablonné v Podještědí [561631].

3.5 Seznam souvisejících a podmiňujících investic

Se zamýšlenou popsanou souvislou údržbou v této zprávě není přímo spojena další investice.

3.6 Seznam pozemků a staveb dotčených zamýšlenou údržbou vozovky

Stavba se nachází v ul. Na Nivách na p.p.č.1277, 243/5, 1279/2, 242/1 v k.ú. Jablonné v Podještědí [561631], ul. Lidická na p.p.č.282/15 v k.ú. Jablonné v Podještědí [561631], ul. Valtínovská na p.p.č.1287, 1338/1, 1427/1, 1427/3, 1427/4 v k.ú. Jablonné v Podještědí [561631].

4 Údaje o stavbě

4.1 Nová stavba nebo změna dokončené stavby

Jedná se o souvislou údržbu stávajícího krytu vozovky místních komunikací v ul. Na Nivách, ul. Lidická, ul. Valtínovská vedenou v okrajích intravilánu města.



Miroslav Ira
projektová a inženýrská činnost
ve výstavbě
tel.: +420 604 103 168
email: iramiroslav@seznam.cz
web: www.miraira.wz.cz

OPRAVA KRYTU OBJÍZDNÝCH TRAS PO STAVBĚ
II/270 JABLONNÉ V PODJEŠTĚDÍ



Dokumentace pro provedení souvislé údržby komunikace

4.2 Údaje o dodržení technických požadavků na stavby o obecných technických požadavků zabezpečujících bezbariérové užívání

Opravou ani údržbou nedojde k vyvolání nových speciálních požadavků. Oprava bude provedena dle zpracovaného návrhu opravy dle požadavku objednatele, který respektuje zadání, technické a obecné požadavky na stavby a stávající stav komunikace. Pro realizaci souvislé údržby je nutno vycházet příslušně z podmínek vyhlášky č.104/1997 Sb.p.z.

4.3 Údaje o splnění požadavků dotčených orgánů

Souvislá údržba bude realizována i s ohledem na požadavky třetích stran (ochrana stávajících inženýrských sítí) a stávajících parametrů. Před realizací souvislé údržby si zhotovitel zajistí vyjádření k existenci inženýrských sítí a jejich případné ověření vytýčením /existence uzávěrů ve vozovce, kabelové vedení v příkopech apod./.

4.4 Navrhované kapacity stavby a základní bilance

Stavební údržba bude prováděna na stávajících pozemcích na kterých je umístěna stavba komunikace. Potřeby a spotřeby médií a komodit, včetně vzniklých odpadů je určeno orientačním výkazem výměr. Potřeby stavby včetně vyvolaných emisí, počtu pracovníků a souvisejících parametrů bude upřesněno dodavatelskou firmou na základě použité mechanizace a v souvislosti s požadavky na termíny provedení údržby.

4.5 Základní předpoklady výstavby

Údržba bude realizována v jedné etapě bez dalšího členění a dělení. Předpokladem provádění předmětné stavby je odvislé od finančních možností investora, předpokladem je rok 2020.

5 Členění stavby na objekty technická a technologická zařízení

5.1 Členění stavby

Předmětné části místních komunikací jsou v majetku Města Jablonné v Podještědí. Po dokončení údržby budou opravené úseky komunikací opět předány do správy Městu Jablonné v Podještědí. Oprava a obnova krytu je realizována z důvodu plnění objízdných tras při opravě krajské komunikace II/270.

Realizace souvislé údržby nevyžaduje podrobné členění na stavební objekty. Údržba nezasahuje do objektů jiných správců, vyjma případné výškové úpravy stávajících znaků ve vozovce a stávajících napojení přilehlých nemovitostí a existenci stávajících propustků pod vozovkou.

B. Souhrnná technická zpráva

1 Popis území pro realizaci souvislé údržby

1.1 Výčet a závěry provedených průzkumů a rozborů

Pro potřeby zadání realizace zamýšlené souvislé údržby vozovky nebyl zpracován investorem diagnostický ani geologický průzkum, ani jiný předchozí stupeň projektové dokumentace, nebyly provedeny sondy ani geodetické měření /zaměření stáv. stavu, vytýčení vozovky v terénu/ stávající konstrukce vozovky, polohy komunikace s ohledem na potřeby provedení zamýšlené údržby stávajícího krytu vozovky. Není k dispozici pasport komunikace a informace o konstrukci vozovky. Podkladem pro zpracování byla prohlídka povrchu vozovky a vlastní měření délky a šířky vozovky pro provedení souvislé údržby krytu vozovky dle zadání. Souvislá údržba vozovky musí být realizována v souladu s vyhláškou č.104/1997 Sb. p.z. a respektovat stávající stav přilehlé zástavby a okolních nemovitostí.

1.2 Stávající ochranná a bezpečnostní pásma

Zhotovitel si před zahájením prací zajistí vyjádření k existenci inženýrských sítí a zajistí si jejich vytýčení a seznámí se s jejich podmínkami.



Miroslav Ira
projektová a inženýrská činnost
ve výstavbě
tel.: +420 604 103 168
email: iramiroslav@seznam.cz
web: www.miraira.wz.cz

OPRAVA KRYTU OBJÍZDNÝCH TRAS PO STAVBĚ II/270 JABLONNÉ V PODJEŠTĚDÍ



Dokumentace pro provedení souvislé údržby komunikace

1.3 Vliv na okolní stavby a pozemky ochrana okolí, vliv provedení údržby na odtokové poměry v území

Provedením plánované údržby předmětné komunikace dojde ke zlepšení odtokových poměrů stávající vozovky. Odstraněny budou nerovnosti, narušený kryt vozovky, výtluky v krytu vozovky. S ohledem na zlepšení stavebního a technického stavu především obrusné vrstvy vozovky je předpokládáno snížení hlučnosti a zvýšení komfortu jízdy.

1.4 Požadavky na asanace, demolice a kácení dřevin

Bude provedeno odstranění drnů při krajnicích vozovky, budou provedeny drobné bourací práce v místě frézování/rozrušení krytu vozovky, případná výšková úprava znaků ve vozovce /při prohlídce nebyly nalezeny/.

1.5 Požadavky na zábory ZPF a LPF

Provedení souvislé údržby svým charakterem a prováděním nevyvolá žádné požadavky na zábory ZPF a LPF.

1.6 Územně technické podmínky – napojení na stávající dopravní infrastrukturu

Bude provedena souvislá údržba stávající vozovky, povrchu stávajících místních komunikací. Nároky na vyvolané napojení na stávající dopravní infrastrukturu nejsou předpokládány, bude využita stávající komunikace. Po dokončení veškerých prací bude obnovena původní dopravní infrastruktura.

1.7 Věcné a časové vazby, podmiňující, vyvolané a související investice

S předmětnou údržbou vozovky a obnovou původních stavebně technických vlastností komunikace není spojena žádná přímo související či podmiňující investice. Před zahájením prací se doporučuje provést pasport stávajících nemovitostí přilehajících ke komunikaci /domy-stavby, případně městské a ostatní komunikace jiných vlastníků/.

2 Celkový popis stavby

2.1 Celkový popis prováděné údržby

Souvislá údržba vozovky stávajících komunikací zahrnuje obnovu nezpevněné krajnice, případně okraje vozovky, lokální obnovu sklonu a tvaru části koruny vozovky v asfaltobetonovém souvrství, odstranění zvýšeného/nerovného okraje a vyrovnaní do potřebného sklonu, pročištění stávajících odvodňovacích prvků /příkopů, rigolů, vpustí/, provedení celoplošné opravy krytu vozovky s vyrovnaním a reprofilací nivelety vozovky. Provedení souvislé údržby si vyžaduje stávající stav krytu vozovky, z části využíván jako objízdná trasa sil. II/270, který se projevuje opotřebením a několika typy poruch, nerovnostmi v krytu vozovky. Předpokládá se celoplošná oprava obnova asfaltového souvrství, obrusné a lokálně ložní vrstvy vozovky z asfaltového betonu. Porušené krytové stmelené vrstvy, budou lokálně frézovány/rozpojeny, reprofilovány a zhuťnuty, budou současně podkladem pro lokální obnovu ložní a celoplošné obrusné vrstvy vozovky. Po lokálním odfrézování - reprofilaci v rozsahu, který umožňuje stávající materiálová skladba obrusné vrstvy /upřesněno TDI/, je nutné zvážit stav podkladních vrstev a podloží, zejména v místech s výskytem síťových trhlin, příčných trhlin a plošné deformace z hlediska únavy a únosnosti, v místech olámaných okrajů vozovky. V rámci reprofilace a materiálové skladby komunikace /předpoklad penetrační makadam v ložních, respektive podkladních vrstvách a konstrukční vrstvy z nestmelených materiálů/ a vedení nivelety vozovky nutno zvážit možnost zesílení stávající konstrukce vozovky.

V rámci návrhu obnovy stavebně technických vlastností povrchu vozovky, dle vizuelní prohlídky nebyla navržena konkrétní místní úprava části podloží z nestmelených podkladních konstrukčních vrstev. Posouzení dle odfrézování asfaltobetonového souvrství nebo jeho části v rámci reprofilace. Jednalo by se o sanaci okraje vozovky v nestmelených konstrukčních vrstvách ze štěrkodrti v tl.250 mm v šíři cca 1,50 m ve vybraném staničení předmětné úpravy a zejména v místech výskytu síťových trhlin a rozrušeného krytu vozovky a ověření statickou zatěžovací zkouškou únosnost zemní pláně respektive nestmelené vrstvy ze štěrkodrti.

2.2 Bezbariérové užívání staveb

Oprava stávajícího krytu vozovky místních komunikací nevyžaduje řešení bezbariérového užívání stavby.



Miroslav Ira
projektová a inženýrská činnost
ve výstavbě
tel.: +420 604 103 168
email: iramiroslav@seznam.cz
web: www.miraira.wz.cz

OPRAVA KRYTU OBJÍZDNÝCH TRAS PO STAVBĚ
II/270 JABLONNÉ V PODJEŠTĚDÍ



Dokumentace pro provedení souvislé údržby komunikace

V intravilánu se jedná pouze o údržbu krytu vozovky s asfaltobetonovým krytem a stávajícího systému odvodnění. Výškové napojení na stávající vstupy a vjezdy budou zachovány.

2.3 Bezpečnost při užívání stavby

Po dokončení uvažované údržby bude zvýšena bezpečnost při užívání díla, odstraněním komunikačních závad.

2.4 Základní technický popis uvažované souvislé údržby

Návrh údržby zpevněných ploch komunikace:

Konstrukce

V rámci souvislé údržby komunikace bude provedena souvislá údržba krytové a lokálně ložní vyrovnávací vrstvy jízdního pásu vozovky v předemtných úsecích místních komunikací. Povrch bude lokálně reprofilován /úprava a obnova spádů, odstranění nerovností nivelety/, odfrézován/rozrušen v tl. do 20 mm, tl. frézované vrstvy může být při frézování upřesněna, dle tloušťky a hloubky narušení asfaltového betonu v obrusné a ložní vrstvě s ohledem na její stávající tloušťku a dle stávající materiálové skladby konstrukce vozovky. Realizována bude lokální pokládka ložní vyrovnávací vrstvy v pr. tl. 45 mm z ACL 16S celoplošná pokládka obrusné vrstvy z ACO 11S tl. 50 mm. Obnovena bude původní výška nivelety vozovky v ose vozovky /vyrovnání výšky nivelety/, s ohledem na stávající skladbu vozovky (tloušťka, rovnost, materiálová skladba). Rovněž musí být provedena vhodná výšková návaznost na sousedící a navazující úseky stávajících komunikací /i z hlediska povrchového odvodnění krytu vozovky/, stávající křižovatky (řezání vozovek + frézování, dobourání stávajícího krytu pro provedení vhodného výškového napojení). Průměrná vzdálenost napojení přilehlého rozjezdu, sjezdu se uvažuje min. 3,00m s ohledem na funkčnost napojení.

Konstrukce opravy

V rámci souvislé údržby bude provedena údržba v obrusné a lokálně ložní vrstvě vozovky. Odfrézována/rozrušena - reprofilována bude obrusná vrstva celkem v tl. do 20 mm dle jednotlivého rozsahu a hloubky poškození a stávající tl. vrstvy asfaltového betonu a vedení nivelety.

Konstrukce:

Frézování/rozrušení-reprofilace a odstranění uvolněných částí, odstranění nerovností v tl. do 20 mm /dle materiálové skladby a určení situace/ oprava a obnova obrusné a ložní vrstvy, odstranění nerovností a poškozeného krytu

Asfaltový beton pro obrusné vrstvy	ACO 11S	50 mm
Spojovací postřik	PS-E	0,50kg/m ²
Asfaltový beton pro ložní vrstvy	ACL 16S	45 mm lokální vyrovnávka podkladu, oprava výtluků
Spojovací postřik	PS-E	0,50kg/m ²
Celkem		85 mm

Sanace + asfaltobetonové souvrství, na příkaz TDI:

Frézování/rozrušení-reprofilace a odstranění uvolněných částí, odstranění nerovností v tl. do 20 mm /dle materiálové skladby a určení situace/ oprava a obnova obrusné a ložní vrstvy, odstranění nerovností a poškozeného krytu, odkop a lokální sanace nestmelených vrstev

Asfaltový beton pro obrusné vrstvy	ACO 11S	50 mm
Spojovací postřik	PS-E	0,50kg/m ²
Asfaltový beton pro ložní vrstvy	ACL 16S	45 mm lokální vyrovnávka podkladu
Spojovací postřik	PS-E	0,50kg/m ²
Sanace nestmelené vrstvy ŠDA FR 0/63 mm, š=1.50 m		250 mm (80 Mpa)
Celkem		345 mm

Frézování vozovky

Frézování/rozrušení-reprofilace a odstranění uvolněných částí krytu, odstranění nerovností v tl. do 20 mm /dle materiálové skladby a určení situace/ oprava a obnova obrusné a ložní vrstvy, odstranění nerovností a poškozeného krytu dle rozsahu poškození s přihlédnutím k dodržení materiálové skladby a parametrů pro



Miroslav Ira
projektová a inženýrská činnost
ve výstavbě
tel.: +420 604 103 168
email: iramiroslav@seznam.cz
web: www.miraira.wz.cz

OPRAVA KRYTU OBJÍZDNÝCH TRAS PO STAVBĚ II/270 JABLONNÉ V PODJEŠTĚDÍ



Dokumentace pro provedení souvislé údržby komunikace

příčné a podélné sklony vozovky a funkčnosti povrchového odvodnění vozovky. Odkrytý povrch bude řádně očištěn a na očištěný povrch bude aplikován spojovací postřik, ložná vrstva z ACL 16S v tl. 45 mm, spojovací postřik, oprava a obnova obrusné vrstvy z ACO 11S v tl. 50 mm.

Výtluky

Po odstranění porušené vrstvy do hloubky vč. vlastního okolí výtluku se provede po vyčištění a aplikaci spojovacího postřiku zpětné vyplnění asfaltobetonovou směsí v jedné nebo více vrstvách dle parametrů hloubky výtluku.

Údržba nezpevněných krajnic:

V rámci stavby budou pročištěny zvýšené stávající nezpevněné krajnice a bude provedena jejich obnova. Obnova krajnic bude provedena odstraněním nánosů a zbytků původní nezpevněné krajnice, drnů. Poté bude provedena pokládka nezpevněných krajnic z R-mat tloušťky min. 100mm. Šířka nezpevněných krajnic je proměnná 0,25 - 0,50 m dle stávajících poměrů, příčný sklon krajnice 8,00%, nutno však zohlednit navazující plochy a objekty a přilehlé nemovitosti. Krajnice bude provedena ve výškové úrovni -20mm od hrany vrchní obrusné vrstvy. V souvislosti s obnovou krajnic bude provedeno vyčištění a obnova tvaru a sklonu svahu silničního tělesa související s krajnicí pro zajištění ochrany před působením vlivu povrchových vod.

Odvodnění:

Režim odvodnění bude zachován, nedojde k ovlivnění povrchových a podpovrchových vod. Prvky odvodnění budou vyčištěny /příkopy, rigoly/.

Výšková úprava povrchových znaků:

Bude provedena výšková úprava stávajících povrchových znaků s ohledem na vyrovnaní nivelety.

3 Připojení na technickou infrastrukturu

V rámci stavebních prací nedojde k žádnému napojení na stávající technickou infrastrukturu. Údržbou komunikace se nepředpokládá žádné vyvolání přeložení inženýrských sítí.

4 Dopravní řešení

Stavba /plánovaná údržba stávající stavby/ se nachází v profilu stávající komunikace. Při provádění stavebních prací /pokládka asfaltobetonových vrstev/ nebude možné zajištění přístupu po dané komunikaci z důvodů stávajících šířkových parametrů. Po dokončení údržby a předání do užívání se bude jednat o opětovné užívání komunikace bez dalších nároků na napojení či řešení dopravy v klidu. Pro realizaci nezpevněné krajnice, opravu okraje vozovky lze použít označení pracovního místa.

5 Popis vlivu stavby na životní prostředí a jeho ochrana

Realizace stavby:

Během provádění údržby komunikace může dojít ke zvýšení zatížení okolí staveniště a to zejména prachem, vibracemi a hlukem. Zhotovitel je povinen dodržovat stanovené limity dle nařízení vlády č. 272/2011 Sb., o ochraně zdraví před nepříznivými účinky hluku a vibrací. Za účelem minimalizace dopadu zvýšené prašnosti je zhotovitel povinen provádět pravidelné čištění veřejné komunikace zasažené a využívané stavbou. Pojezdem stavební techniky a i samotnou stavební činností dochází ke znečišťování ovzduší. Imisní limity, podmínky a způsob sledování, posuzování, hodnocení a řešení kvality ovzduší je dáno nařízením vlády č. 35/2002 ve znění nařízení vlády č. 429/2005 Sb. Dále je nutné dbát na minimalizaci znečištění povrchových vod a ohrožování kvality podzemní vody. Vzhledem k opravě povrchu vozovky v zastavěné oblasti se doporučuje před zahájením prací pasportizace objektů /využívaných komunikací, přilehlých pozemků, domů apod./.



Miroslav Ira
projektová a inženýrská činnost
ve výstavbě
tel.: +420 604 103 168
email: iramiroslav@seznam.cz
web: www.miraira.wz.cz

OPRAVA KRYTU OBJÍZDNÝCH TRAS PO STAVBĚ II/270 JABLONNÉ V PODJEŠTĚDÍ



Dokumentace pro provedení souvislé údržby komunikace

Údaje o materiálech – odpady

Při realizaci stavebních prací/údržby komunikace budou v souvislosti s úpravou komunikace provedeny stavební a zemní práce. V souladu se zákonem č. 185/2001 Sb. vč. novely 169/2013 Sb., o odpadech jsou odpady zaříděny dle Katalogu odpadů, vyhláška MŽP č. 93/2016 Sb. do následujících kódů: Skupina 17 Stavební a demoliční odpady (včetně vytěžené zeminy z kontaminovaných míst)

1. kód druhu odpadu 17 03 01 - Asfaltové směsi obsahující dehet – kat. O – bude přesunuto na schválenou skládku
2. kód druhu odpadu 17 05 04 - Zemina a kamení neuvedené pod číslem 17 05 03 – kat. O - bude přesunuto na schválenou skládku
3. kód druhu odpadu 17 09 – směsný stavební a demoliční odpad – kat. N - bude přesunuto na schválenou skládku

Množství stavebního a demoličního odpadu (spojené v souvislosti s prováděním prací v rámci výstavby zpevněných a nezpevněných ploch) je upřesněno v položkovém výkazu výměr.

Ve vztahu k vyhlášce č.130/2019 Sb. nutno řešit asfaltobetonové směsi jako odpad nebo jako vedlejší produkt a to dle vzorkování nebo od datumového mezníku provedení asfaltobetonových směsí před 1.lednem roku 2000.

Údaje o energiích, dopravě, skladování

- a) Vzhledem k charakteru stavby je výčet nároků energií bezpředmětný. Bude v případě potřeby určen dodavatelem stavby.
- b) Doprava materiálů potřebných pro stavbu bude řešena vybraným dodavatelem stavby s ohledem na dopravně-inženýrská opatření, která upřesňují pohyb v dané lokalitě v průběhu provádění stavebních prací. Na stavbě nebude provedena žádná meziskládka sypkých materiálů.
- c) Pro skladování potřebných pevných materiálů stavby budou vyčleněny plochy na pozemcích obce v lokalitě/rozsahu stavby.

Umístění těchto ploch na určených pozemcích bude projednáno mezi dodavatelem stavby, stavebníkem a vlastníkem pozemku.

Při havárii ropných látek bude bezprostředně použito absorpčního materiálu a následně budou kontaminované zeminy odvezeny mimo lokalitu stavby na skládku určenou pro skladování kontaminovaných zemín, aby nedošlo k jejich úniku do přilehlých vodotečí.

6 Zásady organizace výroby a výstavby

Přístup na staveniště bude zajištěn po stávajících komunikacích. Energie pro stavbu dodá dodavatel z mobilních zařízení. Energie pro provoz není potřeba. Napojení na telekomunikace není požadováno.

Vodní hospodářství není požadováno, voda pro stavbu bude zajištěna dodávkou vody z mobilních cisteren.

Nároky na napojení na technickou infrastrukturu nejsou požadovány.

Ochrana okolí staveniště a související požadavky + odpady

Během provádění údržby komunikace může dojít ke zvýšení zatížení okolí staveniště a to zejména prachem, vibracemi a hlukem. Zhotovitel je povinen dodržovat stanovené limity dle nařízení vlády č. 272/2011 Sb. o ochraně zdraví před nepříznivými účinky hluku a vibrací. Za účelem minimalizace dopadu zvýšené prašnosti je zhotovitel povinen provádět pravidelné čištění veřejné komunikace zasažené stavbou. Odpady vzniklé během provádění stavebních prací mají charakter běžného stavebního odpadu a dodavatel stavby zajistí jejich likvidaci (vč. dokladové části). Vlastní realizace údržby nebude produkovat odpad. Během stavby bude odstraněna asfaltová vrstva ze stávající komunikace (především v místech sanací a v místech výškového napojení). Tato vrstva je zaříděna dle vyhl. 93/2016Sb., do kapitoly 17 04 01 a bude provedena její recyklace nebo naložení dle zákona č. 185/2001 Sb. vč. novely 169/2013 Sb. Ostatní odpady budou suť neorganického původu a jejich roztřídění bude provedeno dle uvedené vyhlášky. Ve vztahu k vyhlášce č.130/2019 Sb. nutno řešit



Miroslav Ira
projektová a inženýrská činnost
ve výstavbě
tel.: +420 604 103 168
email: iramiroslav@seznam.cz
web: www.miraira.wz.cz

OPRAVA KRYTU OBJÍZDNÝCH TRAS PO STAVBĚ
II/270 JABLONNÉ V PODJEŠTĚDÍ



Dokumentace pro provedení souvislé údržby komunikace

asfaltobetonové směsi jako odpad nebo jako vedlejší produkt a to dle vzorkování nebo od datumového mezníku provedení asfaltobetonových směsí před 1. lednem roku 2000.

Zásady organizace výstavby

- zajištění a projednání DIO dle zvoleného postupu výstavby zhotovitelem
- zajištění vyjádření a vytýčení inženýrských sítí, pasport
- čištění krajnic vozovky, odvodňovacích prvků vozovky
- reprofilace, frézování/rozrušení a odstranění volných krytových částí vozovky
- aplikace spojovacího postřiku, realizace lokální vyrovnávací asfaltobetonové vrstvy
- výšková úprava uličních znaků
- aplikace spojovacího postřiku, realizace obrusné asfaltobetonové vrstvy
- zřízení krajnic z R-mat v tl. min. 100 mm

Provizorní dopravní značení

Předpokladem provádění údržby vozovky je provádění za omezeného silničního provozu s osazením provizorního dopravního značení (vč. posunů dle pracovního místa) dle schémat z TP 66 Zásady pro označování pracovních míst na pozemních komunikacích. V případě potřeby změny (dle použití techniky dodavatele) bude rozsah upřesněn a odsouhlasen před zahájením údržbových prací. Předpokládá se, že pokládka asfaltových betonů bude provedena za částečné, respektive za úplné uzavírky jízdního pásu vozovky, vzhledem k šířkovým parametrům a nárokům na kvalitu a životnost díla. Za částečného omezení silničního provozu (např. schéma označení pracovního místa B/2, B/3 dle TP 66 Zásady pro označování pracovních míst na pozemních komunikacích, vzhledem k šířkovým, sklonovým a směrovým parametrům je navržena řada B) mohou prováděny i ostatní související činnosti /čištění krajnic, propustků, příkopů, sanace nestmelených vrstev apod./ a odfrézování asfaltobetonového souvrství. Při pokládce asfaltových betonů v jednotlivých jízdních pruzích bude nutné uzavřít výjezdy z místních komunikací a přilehlých pozemků. Dopravní opatření si dle postupu realizace navrhne zhotovitel a projedná s PČR DI a příslušným silničním správním úřadem.

V Liberci dne 15.9.2019

Bc. Miroslav Ira

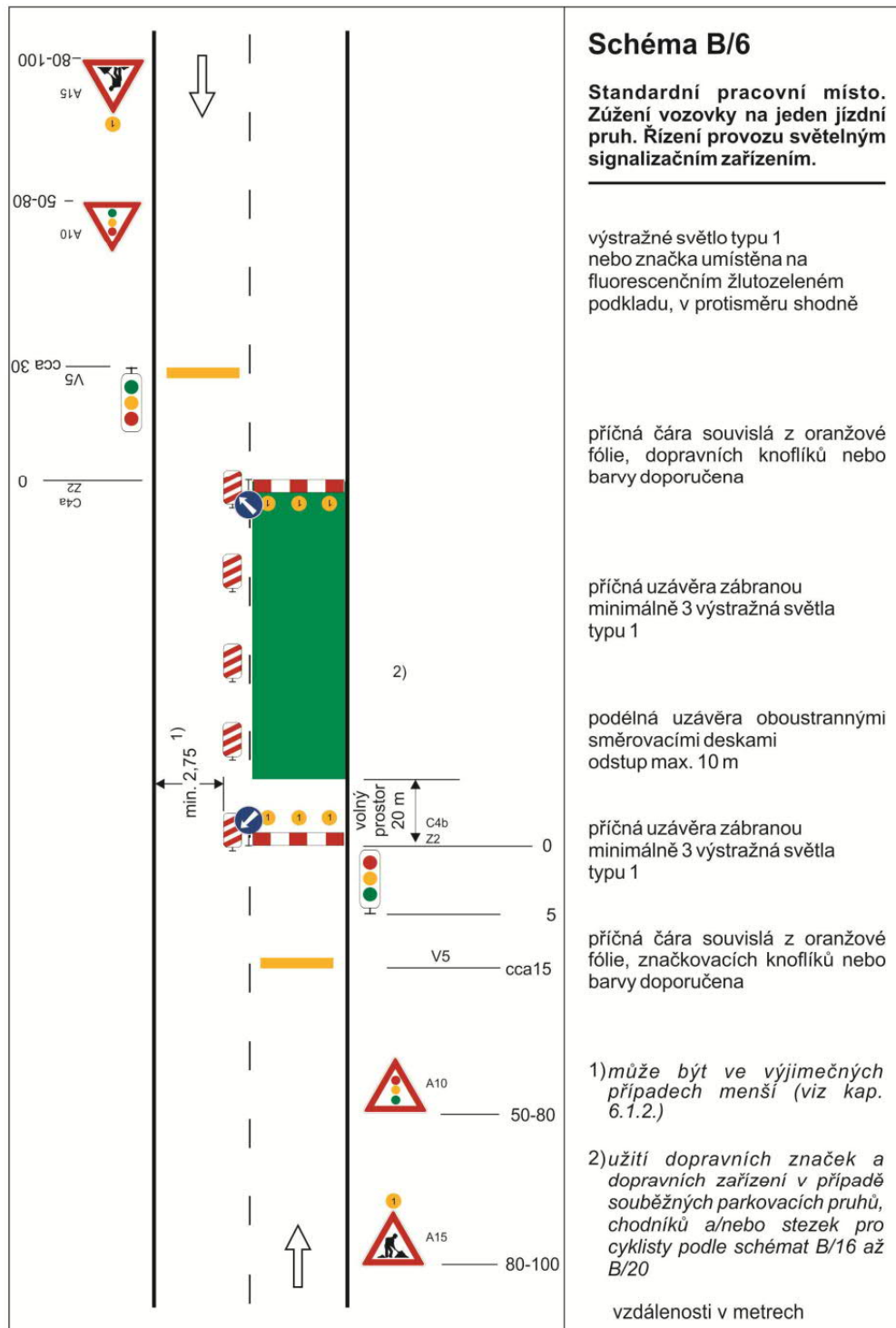


Miroslav Ira
projektová a inženýrská činnost
ve výstavbě
tel.: +420 604 103 168
email: iramiroslav@seznam.cz
web: www.miraira.wz.cz

OPRAVA KRYTU OBJÍZDNÝCH TRAS PO STAVBĚ
II/270 JABLONNÉ V PODJEŠTĚDÍ



Dokumentace pro provedení souvislé údržby komunikace



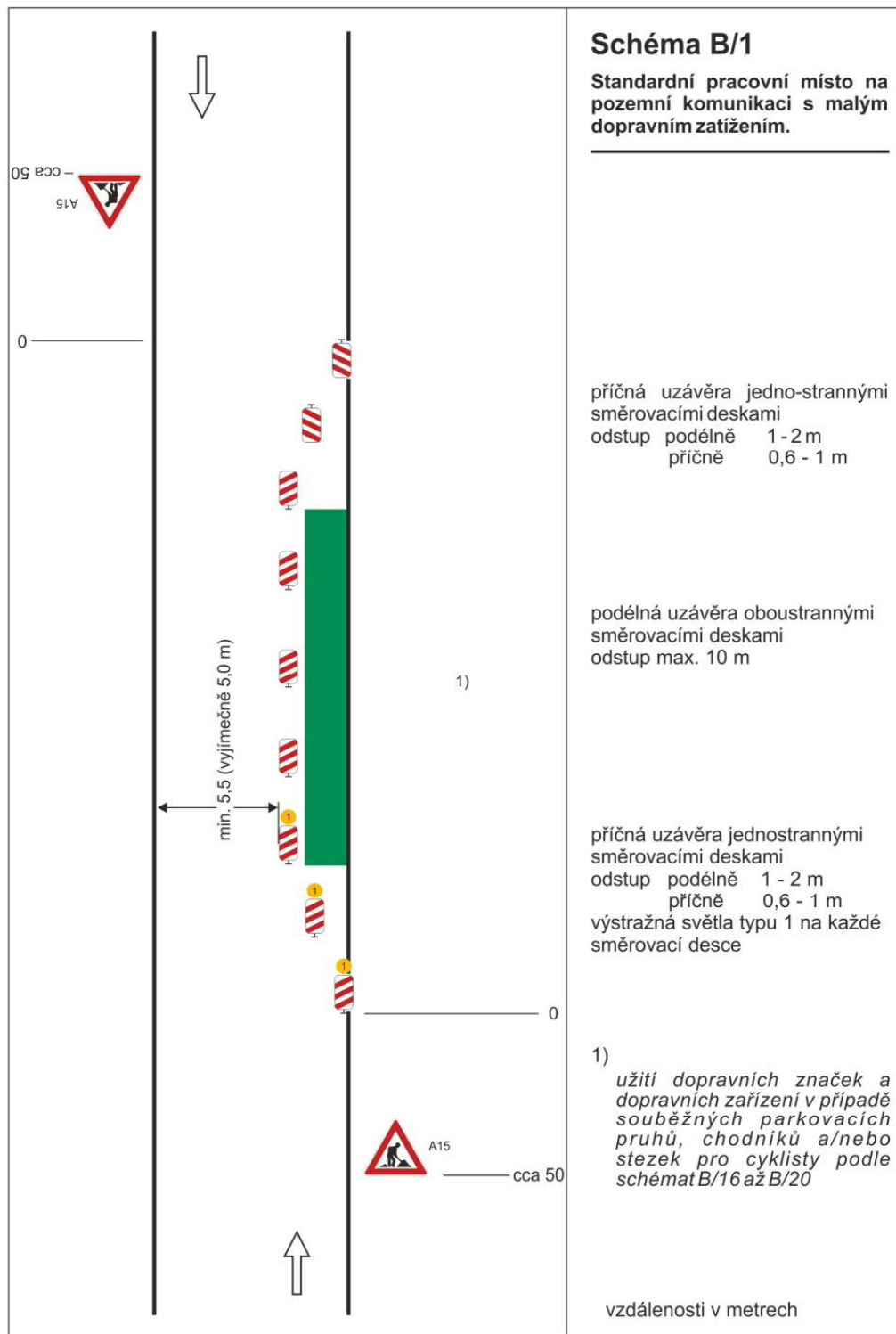


Miroslav Ira
projektová a inženýrská činnost
ve výstavbě
tel.: +420 604 103 168
email: iramiroslav@seznam.cz
web: www.miraira.wz.cz

OPRAVA KRYTU OBJÍZDNÝCH TRAS PO STAVBĚ
II/270 JABLONNÉ V PODJEŠTĚDÍ



Dokumentace pro provedení souvislé údržby komunikace





Miroslav Ira
projektová a inženýrská činnost
ve výstavbě
tel.: +420 604 103 168
email: iramiroslav@seznam.cz
web: www.miraira.wz.cz

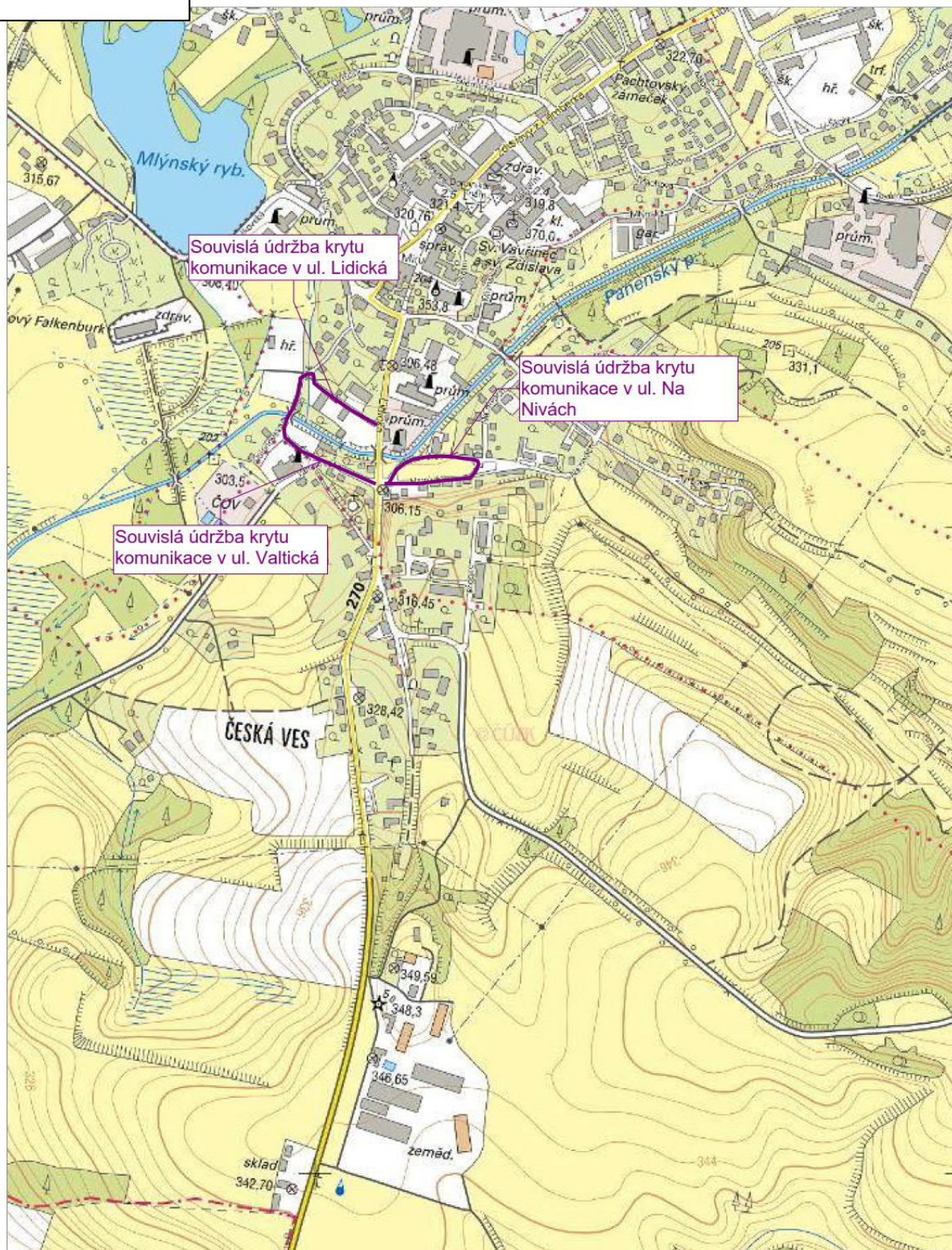
OPRAVA KRYTU OBJÍZDNÝCH TRAS PO STAVBĚ II/270 JABLONNÉ V PODJEŠTĚDÍ



Dokumentace pro provedení souvislé údržby komunikace

Situace – M 1:8000

PŘEHLEDNÁ SITUACE STAVBY





Miroslav Ira
projektová a inženýrská činnost
ve výstavbě
tel.: +420 604 103 168
email: iramiroslav@seznam.cz
web: www.miraira.wz.cz

OPRAVA KRYTU OBJÍZDNÝCH TRAS PO STAVBĚ II/270 JABLONNÉ V PODJEŠTĚDÍ



Dokumentace pro provedení souvislé údržby komunikace

Informace z KN

Informace o pozemku

Parcelní číslo:	1277
Obec:	Jablonné v Podještědí [561631]
Katastrální území:	Jablonné v Podještědí [656216]
Číslo LV:	1
Výměra [m ²]:	676
Typ parcely:	Parcela katastru nemovitostí
Mapový list:	GUST2880,V.S.VI-06-04
Určení výměry:	Graficky nebo v digitalizované mapě
Způsob využití:	ostatní komunikace
Druh pozemku:	ostatní plocha



Vlastníci, jiní oprávnění

Vlastnické právo

Podíl

Město Jablonné v Podještědí, náměstí Míru 22, 47125 Jablonné v Podještědí

Způsob ochrany nemovitosti

Nejsou evidovány žádné způsoby ochrany.

Seznam BPEJ

Parcela nemá evidované BPEJ.

Omezení vlastnického práva

Typ

Věcné břemeno (podle listiny)

Věcné břemeno chůze a jízdy

Jiné zápisy

Nejsou evidovány žádné jiné zápisy.

Řízení, v rámci kterých byl k nemovitosti zapsán cenový údaj

Nemovitost je v územním obvodu, kde státní správu katastru nemovitostí ČR vykonává [Katastrální úřad pro Liberecký kraj, Katastrální pracoviště Liberec](#)

Zobrazené údaje mají informativní charakter. Platnost k 11.09.2019 23:00:00.

© 2004 - 2019 [Český úřad zeměměřický a katastrální](#), Pod sídlištěm 1800/9, Kobylisy, 18211 Praha 8
Podání určená katastrálním úřadům a pracovištím zasílejte přímo na jejich e-mail adresu.

Verze aplikace: 5.5.6 build 0



Miroslav Ira
projektová a inženýrská činnost
ve výstavbě
tel.: +420 604 103 168
email: iramiroslav@seznam.cz
web: www.miraira.wz.cz

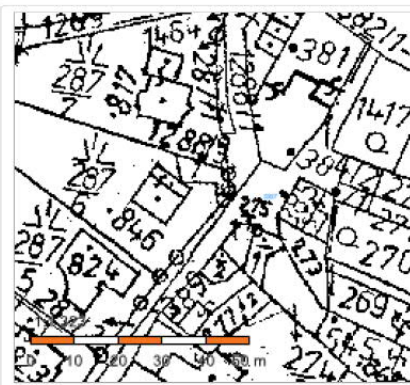
OPRAVA KRYTU OBJÍZDNÝCH TRAS PO STAVBĚ II/270 JABLONNÉ V PODJEŠTĚDÍ



Dokumentace pro provedení souvislé údržby komunikace

Informace o pozemku

Parcelní číslo:	1287
Obec:	Jablonné v Podještědí [561631]
Katastrální území:	Jablonné v Podještědí [656216]
Číslo LV:	1
Výměra [m ²]:	723
Typ parcely:	Parcela katastru nemovitostí
Mapový list:	GUST2880,V.S.VI-06-03
Určení výměry:	Graficky nebo v digitalizované mapě
Způsob využití:	ostatní komunikace
Druh pozemku:	ostatní plocha



Vlastníci, jiní oprávnění

Vlastnické právo

Podíl

Město Jablonné v Podještědí, náměstí Míru 22, 47125 Jablonné v Podještědí

Způsob ochrany nemovitosti

Název

památkově chráněné území

Seznam BPEJ

Parcela nemá evidované BPEJ.

Omezení vlastnického práva

Typ

Věcné břemeno (podle listiny)

Jiné zápisy

Nejsou evidovány žádné jiné zápisy.

Řízení, v rámci kterých byl k nemovitosti zapsán cenový údaj

Nemovitost je v územním obvodu, kde státní správu katastru nemovitostí ČR vykonává [Katastrální úřad pro Liberecký kraj, Katastrální pracoviště Liberec](#)

Zobrazené údaje mají informativní charakter. Platnost k 15.09.2019 21:00:00.

© 2004 - 2019 [Český úřad zeměměřický a katastrální](#), Pod sídlištěm 1800/9, Kobyličky, 18211 Praha 8
Podání určená katastrálním úřadům a pracovištím zasílejte přímo na jejich e-mail adresu.

Verze aplikace: 5.5.6 build 0



Miroslav Ira
projektová a inženýrská činnost
ve výstavbě
tel.: +420 604 103 168
email: iramiroslav@seznam.cz
web: www.miraira.wz.cz

OPRAVA KRYTU OBJÍZDNÝCH TRAS PO STAVBĚ II/270 JABLONNÉ V PODJEŠTĚDÍ



Dokumentace pro provedení souvislé údržby komunikace

Informace o pozemku

Parcelní číslo:	1279/2
Obec:	Jablonné v Podještědí [561631]
Katastrální území:	Jablonné v Podještědí [656216]
Číslo LV:	1
Výměra [m ²]:	1549
Typ parcely:	Parcela katastru nemovitostí
Mapový list:	GUST2880,V.S.VI-06-04
Určení výměry:	Graficky nebo v digitalizované mapě
Způsob využití:	ostatní komunikace
Druh pozemku:	ostatní plocha



Vlastníci, jiní oprávnění

Vlastnické právo

Podíl

Město Jablonné v Podještědí, náměstí Míru 22, 47125 Jablonné v Podještědí

Způsob ochrany nemovitosti

Nejsou evidovány žádné způsoby ochrany.

Seznam BPEJ

Parcela nemá evidované BPEJ.

Omezení vlastnického práva

Typ

Věcné břemeno (podle listiny)

Věcné břemeno chůze a jízdy

Jiné zápisy

Nejsou evidovány žádné jiné zápisy.

Řízení, v rámci kterých byl k nemovitosti zapsán cenový údaj

Nemovitost je v územním obvodu, kde státní správu katastru nemovitostí ČR vykonává [Katastrální úřad pro Liberecký kraj, Katastrální pracoviště Liberec](#)

Zobrazené údaje mají informativní charakter. Platnost k 11.09.2019 23:00:00.

© 2004 - 2019 [Český úřad zeměměřický a katastrální](#), Pod sídlištěm 1800/9, Kobylisy, 18211 Praha 8
Podání určená katastrálním úřadům a pracovištím zasílejte přímo na [jejich e-mail adresu](#).

Verze aplikace: 5.5.6 build 0



Miroslav Ira
projektová a inženýrská činnost
ve výstavbě
tel.: +420 604 103 168
email: iramiroslav@seznam.cz
web: www.miraira.wz.cz

OPRAVA KRYTU OBJÍZDNÝCH TRAS PO STAVBĚ II/270 JABLONNÉ V PODJEŠTĚDÍ



Dokumentace pro provedení souvislé údržby komunikace

Informace o pozemku

Parcelní číslo:	1338/1
Obec:	Jablonné v Podještědí [561631]
Katastrální území:	Jablonné v Podještědí [656216]
Číslo LV:	1
Výměra [m ²]:	155
Typ parcely:	Parcela katastru nemovitostí
Mapový list:	GUST2880,V.S.VI-06-03
Určení výměry:	Graficky nebo v digitalizované mapě
Způsob využití:	ostatní komunikace
Druh pozemku:	ostatní plocha



Vlastníci, jiní oprávnění

Vlastnické právo	Podíl
Město Jablonné v Podještědí, náměstí Míru 22, 47125 Jablonné v Podještědí	

Způsob ochrany nemovitosti

Nejsou evidovány žádné způsoby ochrany.

Seznam BPEJ

Parcela nemá evidované BPEJ.

Omezení vlastnického práva

Typ
Věcné břemeno (podle listiny)

Jiné zápisy

Nejsou evidovány žádné jiné zápisy.

Řízení, v rámci kterých byl k nemovitosti zapsán cenový údaj

Nemovitost je v územním obvodu, kde státní správu katastru nemovitostí ČR vykonává [Katastrální úřad pro Liberecký kraj, Katastrální pracoviště Liberec](#)

Zobrazené údaje mají informativní charakter. Platnost k 11.09.2019 23:00:00.

© 2004 - 2019 [Český úřad zeměměřický a katastrální](#), Pod sídlištěm 1800/9, Kobyličky, 18211 Praha 8
Podání určená katastrálním úřadům a pracovištím zasílejte přímo na jejich e-mail adresu.

Verze aplikace: 5.5.6 build 0



Miroslav Ira
projektová a inženýrská činnost
ve výstavbě
tel.: +420 604 103 168
email: iramiroslav@seznam.cz
web: www.miraira.wz.cz

OPRAVA KRYTU OBJÍZDNÝCH TRAS PO STAVBĚ II/270 JABLONNÉ V PODJEŠTĚDÍ



Dokumentace pro provedení souvislé údržby komunikace

Informace o pozemku

Parcelní číslo:	1427/1
Obec:	Jablonné v Podještědí [561631]
Katastrální území:	Jablonné v Podještědí [656216]
Číslo LV:	1
Výměra [m ²]:	1074
Typ parcely:	Parcela katastru nemovitostí
Mapový list:	GUST2880,V.S.VI-06-03
Určení výměry:	Graficky nebo v digitalizované mapě
Způsob využití:	ostatní komunikace
Druh pozemku:	ostatní plocha



Vlastníci, jiní oprávnění

Vlastnické právo

Podíl

Město Jablonné v Podještědí, náměstí Míru 22, 47125 Jablonné v Podještědí

Způsob ochrany nemovitosti

Nejsou evidovány žádné způsoby ochrany.

Seznam BPEJ

Parcela nemá evidované BPEJ.

Omezení vlastnického práva

Typ

Věcné břemeno (podle listiny)

Jiné zápisy

Nejsou evidovány žádné jiné zápisy.

Řízení, v rámci kterých byl k nemovitosti zapsán cenový údaj

Nemovitost je v územním obvodu, kde státní správu katastru nemovitostí ČR vykonává [Katastrální úřad pro Liberecký kraj, Katastrální pracoviště Liberec](#)

Zobrazené údaje mají informativní charakter. Platnost k 11.09.2019 23:00:00.

© 2004 - 2019 [Český úřad zeměměřický a katastrální](#), Pod sídlištěm 1800/9, Kobylisy, 18211 Praha 8
Podání určená katastrálním úřadům a pracovištím zasílejte přímo na [jejich e-mail adresu](#).

Verze aplikace: 5.5.6 build 0



Miroslav Ira
projektová a inženýrská činnost
ve výstavbě
tel.: +420 604 103 168
email: iramiroslav@seznam.cz
web: www.miraira.wz.cz

OPRAVA KRYTU OBJÍZDNÝCH TRAS PO STAVBĚ II/270 JABLONNÉ V PODJEŠTĚDÍ



Dokumentace pro provedení souvislé údržby komunikace

Informace o pozemku

Parcelní číslo: [1427/3](#)
Obec: [Jablonné v Podještědí \[561631\]](#)
Katastrální území: [Jablonné v Podještědí \[656216\]](#)
Číslo LV: [835](#)
Výměra [m²]: 58
Typ parcely: Parcela katastru nemovitostí
Mapový list: GUST2880,V.S.VI-06-03
Určení výměry: Graficky nebo v digitalizované mapě
Druh pozemku: zahrada



Vlastníci, jiní oprávnění

Vlastnické právo

Podíl

PV - Cvikov s.r.o., Postřelná 121, 47125 Jablonné v Podještědí

Způsob ochrany nemovitosti

Název

zemědělský půdní fond

Seznam BPEJ

BPEJ Výměra

[77101](#) 58

Omezení vlastnického práva

Typ

Věcné břemeno (podle listiny)

Jiné zápisy

Nejsou evidovány žádné jiné zápisy.

Řízení, v rámci kterých byl k nemovitosti zapsán cenový údaj

Více informací k cenovým údajům naleznete v aplikaci.

Nemovitost je v územním obvodu, kde státní správu katastru nemovitostí ČR vykonává [Katastrální úřad pro Liberecký kraj, Katastrální pracoviště Liberec](#).

Zobrazené údaje mají informativní charakter. Platnost k 11.09.2019 23:00:00.

© 2004 - 2019 [Český úřad zeměměřický a katastrální](#), Pod sídlištěm 1800/9, Kobylisy, 18211 Praha 8.
Podání určená katastrálními úřady a pracovišti zasílejte přímo na [jejich e-mail adresu](#).

Verze aplikace: 5.5.6 build 0



Miroslav Ira
projektová a inženýrská činnost
ve výstavbě
tel.: +420 604 103 168
email: iramiroslav@seznam.cz
web: www.miraira.wz.cz

OPRAVA KRYTU OBJÍZDNÝCH TRAS PO STAVBĚ II/270 JABLONNÉ V PODJEŠTĚDÍ



Dokumentace pro provedení souvislé údržby komunikace

Informace o pozemku

Parcelní číslo:	1427/4
Obec:	Jablonné v Podještědí [561631]
Katastrální území:	Jablonné v Podještědí [656216]
Číslo LV:	1
Výměra [m ²]:	90
Typ parcely:	Parcela katastru nemovitostí
Mapový list:	GUST2880,V.S.VI-06-03
Určení výměry:	Graficky nebo v digitalizované mapě
Způsob využití:	ostatní komunikace
Druh pozemku:	ostatní plocha



Vlastníci, jiní oprávnění

Vlastnické právo	Podíl
Město Jablonné v Podještědí, náměstí Míru 22, 47125 Jablonné v Podještědí	

Způsob ochrany nemovitosti

Nejsou evidovány žádné způsoby ochrany.

Seznam BPEJ

Parcela nemá evidované BPEJ.

Omezení vlastnického práva

Typ
Věcné břemeno (podle listiny)

Jiné zápisy

Nejsou evidovány žádné jiné zápisy.

Řízení, v rámci kterých byl k nemovitosti zapsán cenový údaj

Nemovitost je v územním obvodu, kde státní správu katastru nemovitostí ČR vykonává [Katastrální úřad pro Liberecký kraj, Katastrální pracoviště Liberec](#)

Zobrazené údaje mají informativní charakter. Platnost k 11.09.2019 23:00:00.

© 2004 - 2019 [Český úřad zeměměřický a katastrální](#), Pod sídlištěm 1800/9, Kobyličky, 18211 Praha 8
Podání určená katastrálním úřadům a pracovištím zasílejte přímo na jejich e-mail adresu.

Verze aplikace: 5.5.6 build 0



Miroslav Ira
projektová a inženýrská činnost
ve výstavbě
tel.: +420 604 103 168
email: iramiroslav@seznam.cz
web: www.miraira.wz.cz

OPRAVA KRYTU OBJÍZDNÝCH TRAS PO STAVBĚ II/270 JABLONNÉ V PODJEŠTĚDÍ



Dokumentace pro provedení souvislé údržby komunikace

Informace o pozemku

Parcelní číslo:	282/15
Obec:	Jablonné v Podještědí [561631]
Katastrální území:	Jablonné v Podještědí [656216]
Číslo LV:	1
Výměra [m ²]:	840
Typ parcely:	Parcela katastru nemovitostí
Mapový list:	GUST2880,V.S.VI-06-03
Určení výměry:	Graficky nebo v digitalizované mapě
Způsob využití:	ostatní komunikace
Druh pozemku:	ostatní plocha



Vlastníci, jiní oprávnění

Vlastnické právo	Podíl
Město Jablonné v Podještědí, náměstí Míru 22, 47125 Jablonné v Podještědí	

Způsob ochrany nemovitosti

Nejsou evidovány žádné způsoby ochrany.

Seznam BPEJ

Parcela nemá evidované BPEJ.

Omezení vlastnického práva

Typ
Věcné břemeno (podle listiny)

Jiné zápisy

Nejsou evidovány žádné jiné zápisy.

Řízení, v rámci kterých byl k nemovitosti zapsán cenový údaj

Nemovitost je v územním obvodu, kde státní správu katastru nemovitostí ČR vykonává [Katastrální úřad pro Liberecký kraj, Katastrální pracoviště Liberec](#)

Zobrazené údaje mají informativní charakter. Platnost k 11.09.2019 23:00:00.

© 2004 - 2019 [Český úřad zeměměřický a katastrální](#), Pod sídlištěm 1800/9, Kobylisy, 18211 Praha 8
Podání určená katastrálním úřadům a pracovištím zasílejte přímo na [jejich e-mail adresu](#).

Verze aplikace: 5.5.6 build 0



Miroslav Ira
projektová a inženýrská činnost
ve výstavbě
tel.: +420 604 103 168
email: iramiroslav@seznam.cz
web: www.miraira.wz.cz

OPRAVA KRYTU OBJÍZDNÝCH TRAS PO STAVBĚ
II/270 JABLONNÉ V PODJEŠTĚDÍ



Dokumentace pro provedení souvislé údržby komunikace

7 C. Fotodokumentace stávajícího stavu



ul. Lidická



Miroslav Ira
projektová a inženýrská činnost
ve výstavbě
tel.: +420 604 103 168
email: iramiroslav@seznam.cz
web: www.miraira.wz.cz

OPRAVA KRYTU OBJÍZDNÝCH TRAS PO STAVBĚ
II/270 JABLONNÉ V PODJEŠTĚDÍ



Dokumentace pro provedení souvislé údržby komunikace



ul. Lidická



Miroslav Ira
projektová a inženýrská činnost
ve výstavbě
tel.: +420 604 103 168
email: iramiroslav@seznam.cz
web: www.miraira.wz.cz

OPRAVA KRYTU OBJÍZDNÝCH TRAS PO STAVBĚ
II/270 JABLONNÉ V PODJEŠTĚDÍ



Dokumentace pro provedení souvislé údržby komunikace



ul. Valtínovská



Miroslav Ira
projektová a inženýrská činnost
ve výstavbě
tel.: +420 604 103 168
email: iramiroslav@seznam.cz
web: www.miraira.wz.cz

OPRAVA KRYTU OBJÍZDNÝCH TRAS PO STAVBĚ
II/270 JABLONNÉ V PODJEŠTĚDÍ



Dokumentace pro provedení souvislé údržby komunikace



ul. Valtínovská



Miroslav Ira
projektová a inženýrská činnost
ve výstavbě
tel.: +420 604 103 168
email: iramiroslav@seznam.cz
web: www.miraira.wz.cz

OPRAVA KRYTU OBJÍZDNÝCH TRAS PO STAVBĚ
II/270 JABLONNÉ V PODJEŠTĚDÍ



Dokumentace pro provedení souvislé údržby komunikace



ul. Na Nivách



Miroslav Ira
projektová a inženýrská činnost
ve výstavbě
tel.: +420 604 103 168
email: iramiroslav@seznam.cz
web: www.miraira.wz.cz

OPRAVA KRYTU OBJÍZDNÝCH TRAS PO STAVBĚ
II/270 JABLONNÉ V PODJEŠTĚDÍ



Dokumentace pro provedení souvislé údržby komunikace



ul. Na Nivách